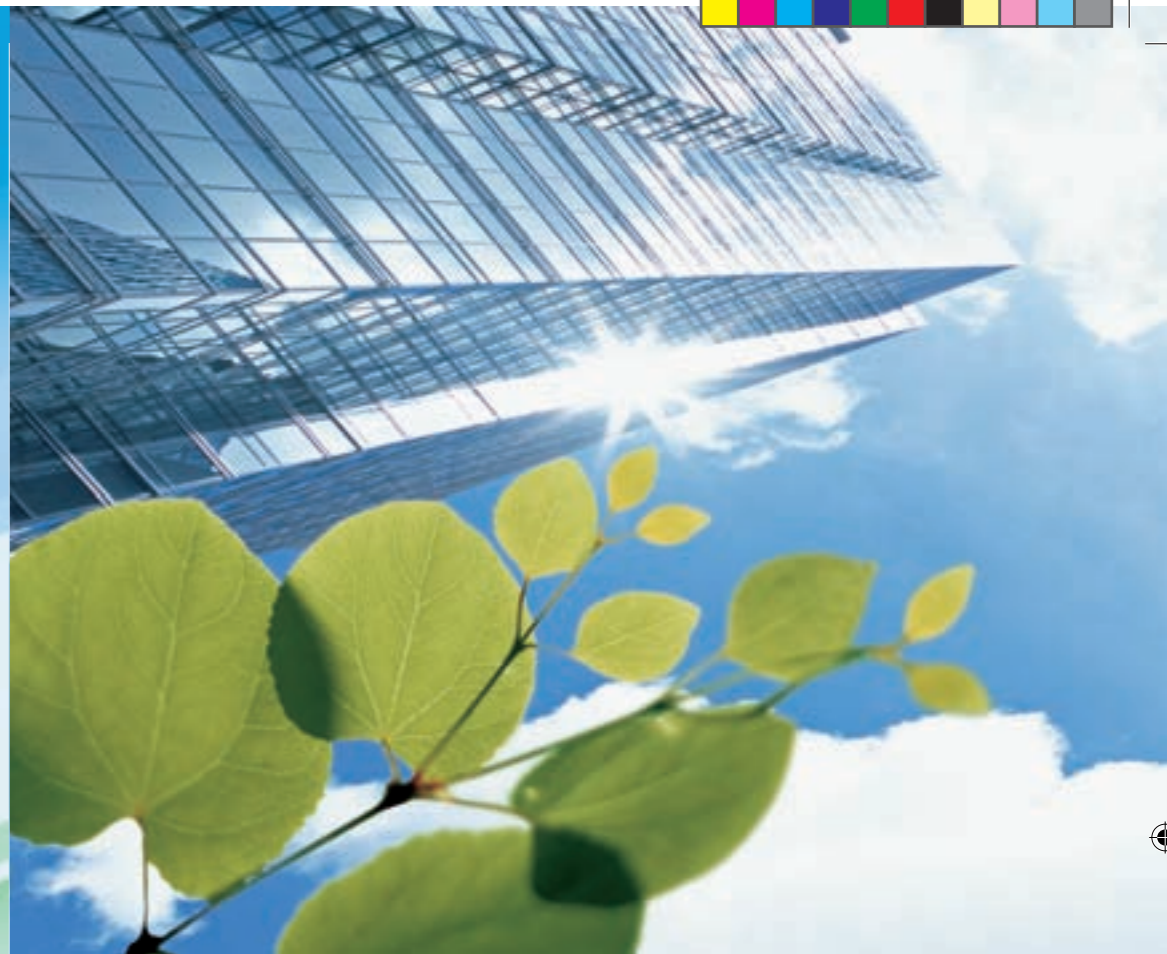




www.origin.iveco.com
www.iveco.com

INSTINKT FÜR SPITZENLEISTUNGEN

Ein Fahrzeug kann über die Jahre nur von seinem Hersteller im perfektem Zustand gehalten werden. Aus diesem Grund hat der IVECO Kundenservice sich für "ORIGIN 100% IVECO" entschieden – Ziel ist die Imageförderung und die Kommunikation der neuen Aufgabe.



Umweltschutz ist heute überall ein Thema. **Die europäische Gesetzgebung im Hinblick auf umweltschädigende Emissionen der Fahrzeuge wird immer strenger.** In vielen Städten gibt es bereits Verkehrsbeschränkungen für Betriebsfahrzeuge.

Für eine bessere Nachhaltigkeit der Mobilität hat **IVECO eine komplette Produktpalette entwickelt, die Ihr Euro-3-Fahrzeug für die Euro-5-Anforderungen an die Partikelemission PM aufrüstet und die Konformität mit den neuesten europäischen Emissionsnormen gewährleistet.** Bei Euro-3-Motoren gewährleisten die "Original-DPF-Nachrüstätze" von IVECO einen über 90%-igen Abbau der Partikelemissionen.

MEHR UMWELTSCHUTZ, MEHR WERT FÜR IHREN IVECO.



FREIE FAHRT

ORIGIN
100% IVECO



DPF-NACHRÜSTSATZ VON IVECO FÜR EURO-3-FAHRZEUGE

IVECO

VON EURO 3 AUF EURO 5*.

* Im Hinblick auf die Werte der Partikelemissionen (PM).

Der Emissionsstandard Euro 5 sieht gegenüber der Norm Euro 3 einen 80%-igen Abbau der Partikelemissionen bei den Heavy-Duty-Fahrzeugen vor. Die EU empfiehlt ein **Upgrade** für alle im Verkehr befindlichen Fahrzeuge, die diese Anforderung noch nicht erfüllen.

Im Augenblick prüfen verschiedene Länder Normvorlagen zur Installation eines **Partikelfilter-Systems** bei den im Umlauf befindlichen Heavy-Duty-Fahrzeugen. In einigen Fällen wird diese Regelung flankiert durch ein **System des steuerlichen Anreizes**.

Die Beispiele von London, Mailand, Rom, Amsterdam, München und Berlin sind deutliche Signale für eine zunehmende Aufmerksamkeit gegenüber dem Thema der Umweltauswirkungen von Betriebsfahrzeugen.



Besonders stark verschmutzte Gebiete

DAS ANGEBOT VON IVECO

Es gibt verschiedene Lösungen zur Anpassung der Fuhrparks an die neuen Regelungen:

1. Vermeidung der für Euro-3-Fahrzeuge gesperrten Bereiche
2. Anschaffung von neuen oder gebrauchten Fahrzeugen mit Euro 5
3. Zahlung (wo möglich) für den "Ecopass" oder den "Free Pass"
4. Installation eines "Original-DPF-Nachrüstsets" beim Fahrzeug

Woraus besteht der Original-DPF-Nachrüstsatz?

Im Augenblick gibt es zwei Arten von Produkten auf dem Markt:

1. Systeme aus "offenen Filtern" (auch PM-Kat genannt): Es handelt sich um Produkte, die vorrangig für **Light-Duty-Fahrzeuge** bestimmt sind, bei denen maximal eine 50%-ige Reduktion der Partikelemissionen erzielt werden kann. Diese Filter sind in technischer Hinsicht wenig ausgereift, aber kostengünstig. In ökologischer Hinsicht sind sie nur teilweise wirksam.

2. Systeme aus "geschlossenen Filtern" (auch Wall-flow genannt): Diese Produkte wurden eigens für **Heavy-Duty-Fahrzeuge** entwickelt, für die ein 90%-iger Abbau der Partikelemissionen vorgesehen ist. Sie sind das Ergebnis umfangreicher Forschungsarbeit, die neben Systemen fortschrittlichster Technologie die Konformität mit den strengsten europäischen Normen erreichte.

Iveco hat im Rahmen seiner Umweltpolitik entschieden, seinen Kunden Systeme mit "geschlossenen Filtern" anzubieten: So wurden die **Original-DPF-Nachrüstsätze** nach den anspruchsvollsten Qualitätsstandards für alle Arten von Fahrzeugen mit Euro-3-Motoren entwickelt, getestet und abgenommen - eine Investition in die Zukunft Ihres Fahrzeugs.



PRODUKTPALETTE FÜR LEICHTE FAHRZEUGE

Für die Daily-Fahrzeuge mit Euro-3-Motoren gibt es einen Original-DPF-Nachrüstsatz von Iveco, der zusammen mit Pirelli Eco-Technology, einem der führenden Unternehmen auf diesen Sektor, entwickelt wurde. **Das System ist einzigartig, denn es ermöglicht die "aktive Regeneration" und damit die Verwendung des DPF unter unterschiedlichsten Einsatzbedingungen, sowohl innerhalb als auch außerhalb der Stadt.** Die verwendeten Materialien sind so robust, dass sie bis zu 200 000 km halten, ohne dass eine einzige Komponente ersetzt werden muss. Darüber hinaus wurde das System so konzipiert, dass es gegen den Schalldämpfer des Fahrzeugs ausgetauscht werden kann. Dies vereinfacht die Montage und gestattet eine perfekte Integration in das vorhandene Abgassystem.

Der Satz besteht aus folgenden Elementen:

Filter aus Siliziumkarbid: Dieses Material ist in der Automobilwelt weit verbreitet. Dank seiner einzigartigen Wärmebeständigkeit bleibt es für Tausende von Betriebsstunden und Hunderttausende von Kilometern einsatzfähig.

Steuergerät: Das Gerät sorgt für die ständige Überwachung des Systems und gibt bei Betriebsstörungen optische oder akustische Warnsignale über das Armaturenbrett ab. Außerdem lässt das Steuergerät die manuelle Regeneration des Filters zu, so dass der Anwender bei Bedarf schnell und sicher für die Verbrennung der Filterrückstände sorgen kann.

Schalldämpfer: Zugelassene Vorrichtung, die die Funktion des normalen Schalldämpfers übernimmt.

Installationssatz: Der Satz enthält alle Komponenten für die Installation des DPF-Systems.

Vorteile des Original-DPF-Nachrüstsets:

- > Reduktion der schädlichen Dieselmotor-Abgase: Die Partikelemission (PM) wird um mehr als 90% reduziert
- > Zulassung (oder schwebendes Zulassungsverfahren) in allen EU-Staaten mit einschlägiger Norm
- > Garantie des ausfallsfreien Service des Fahrzeugs, auch dank niedrigen Abgastemperaturen (150-180 C°) durch den Prozess der assistierten Regeneration

Fahrzeug	Beschreibung	Teilenummer
Daily	Nachrüstsatz	PN 504358463
Motoren FIA, 8140, FIC	Zusatz	PN 504358477



Phase der Filterung mit dem System der "aktiven Regeneration"

PRODUKTPALETTE FÜR MITTELSCHWERE UND SCHWERE FAHRZEUGE

Auch für mittelschwere und schwere Fahrzeuge mit Euro-3-Motor gibt es einen Original-DPF-Nachrüstsatz von Iveco, der in Zusammenarbeit mit Eminox entwickelt wurde.

Es handelt sich um ein System zur "ständigen Regeneration" mit Katalysator zur Oxydation und Filter aus Cordierit-Keramik. Iveco hat eine komplette Palette für die verschiedenen Motorisierungen entwickelt: Tector 4 und Tector 6 für Eurocargo-Fahrzeuge, Cursor 8 und Cursor 10 für Stralis-Fahrzeuge.

Der DPF-Nachrüstsatz von Iveco besteht aus:

CRT-Filter®: Katalysator zur Oxydation und Filter aus Cordierit-Keramik. Dieser zugelassene CRT-Filter ersetzt vollkommen den ursprünglichen Schalldämpfer und absorbiert die Lärmemission des Systems.

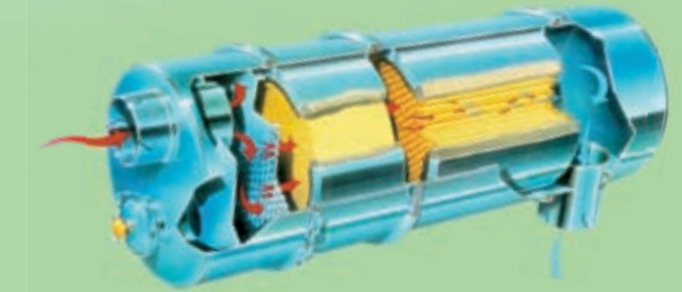
Steuergerät: Der elektronische Service-Indikator (ESI) gestattet eine Überprüfung des CRT-Systems und vermeidet so kostenaufwändige Beschädigungen des Filters. Dies erfolgt mittels Überwachung des Gegendruckverlaufs im Abgassystem des Fahrzeugs. Ein optisches Warnsystem in der Kabine meldet eventuelle Funktionsstörungen.

Installationssatz: Der Satz enthält alle Komponenten für die Installation des CRT-Systems.

Vorteile des Original-DPF-Nachrüstsets:

- > bessere Umweltleistungen: Im Gegensatz zu den offenen Filtern, absorbiert das System mehr als 90% der Verbrennungsrückstände und Partikel
- > wirksame Oxydierung sämtlicher unverbrannter Kohlenwasserstoffe
- > Genehmigung und Zulassung in allen Ländern mit einschlägiger Norm (was mit offenen Filtern nicht gewährleistet wird)

Fahrzeug	Anwendbarkeit	Teilenummer
Eurocargo 65 - 120EL	TECTOR 4	PN 504317332
Eurocargo 65 - 120EL	TECTOR 6	PN 504317334
Eurocargo 130 - 180	TECTOR 6	PN 504317336
Stralis	CURSOR 8	PN 41288752
Stralis	CURSOR 8 - bei seitlicher Verkleidung	PN 41288753
Stralis	CURSOR 10	PN 41288754
Stralis	CURSOR 10 - bei seitlicher Verkleidung	PN 41288755



Funktionsprinzip des Systems der "aktiven Regeneration"