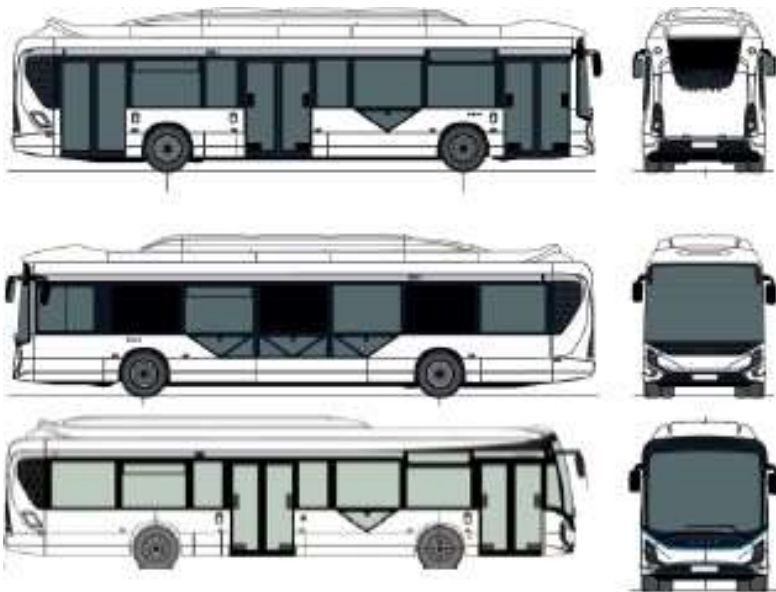


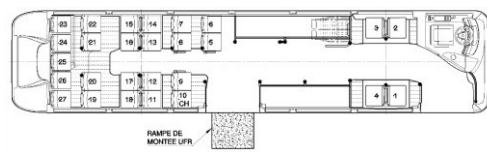
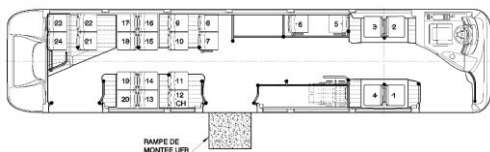


E-WAY FULL ELECTRIC – 12m



24 Sitzplätze + „Rollstuhl“-Platz (x) + Fahrer

27 Sitzplätze + „Rollstuhl“-Platz (x) + Fahrer



GEWICHTE nach §34 STVZO*

Brutto-Leergewicht*	13835 kg
ZGG, max. zulässiges Gewicht* / International	19000 kg / 20000 kg

ABMESSUNGEN

Gesamtlänge	12,050 m
Überhang	2,705 m
Radstand	6,120 m
Gesamtbreite	2,550 m
Gesamthöhe, Volllast	3,350 m
Innenraum Kopffreiheit (Vorderteil/Hinterteil)	2,384/2,262 m
Neigung des Bodens (nur Hinterteil)	7,2 %
I. Stufenhöhe	
Vordertür	0,320 m
Mittlere und hintere Tür	0,330/0,340 m
Breite der vorderen / mittleren / Hecktüren	1,200 m
Bodenhöhe	0,340 m
Bodenfreiheit, unter der Schürze	0,300 m
Spurweite vorne/hinten	2,087/1,869 m
Innerer Wenderadius	9,095 m
Außerer Wenderadius	10,890 m
Anstell- / Fluchtwinkel	7,4°/7,2°
BRT-Version als Option (Gesamtlänge)	12,275 m

E-WAY FULL ELECTRIC – 12m

ELEKTRISCHE ARCHITEKTUR

Synchroner Elektromotor 160 kW (1 Minute) - 2500 Nm

	NMC (Nickel-Mangan-Kobalt) Hochenergiebatterie	(Lithium-Titanat-Oxid) Hochleistungsbatterie
Seriennummer	350 kWh	73 kWh
Option	280, 315, 385 kWh	88 kWh
Ladung	Über Nacht im Depot	Gelegenheit zum schnellen Aufladen über externen Stromabnehmer 4-poliger Stromabnehmer–bis zu 450 kW)
Verschluss	CCS COMBO 2, (max 100kW)	CCS COMBO 2, (max 100kW)

RAHMEN UND STRUKTUR - AUSSENVERKLEIDUNG

Selbsttragende Struktur. Antikorrosionsbehandlung des Rahmens durch Kataphoresebad. Karosseriestruktur bestehend aus 5 Platten (vorne/hinten/links/rechts/oben) aus geschweißten Edelstahlprofilen und Blechtafeln. Montage der 5 Platten am Rahmen durch Verschraubung. 12mm dicker Sperrholzboden, geschützt durch Phenolharze auf beiden Seiten und Wachs mit Harzen auf der Bodenseite. Front- und Heckbereich, Dach und Seitenverkleidungen aus Verbundmaterial. Geklebte Montage. Kiesbeständige geschützte Radbögen. Vordere und hintere Stoßstange in 3 Teilen aus Verbundmaterial.

BRT-Optionen:

GX LINIUM Vorderradabdeckungen.

ZUGANG UND TÜREN

2 oder 3 Schwingtüren (nach innen) / Schiebetüren. Beide Flügel der Vordertür sind doppelt verglast. Elektrische Auffahrrampe an der mittleren Tür. Linke und rechte selbstentfrostende Rückspiegel oder motorbetriebene und selbstentfrostende Rückspiegel mit integrierten Fahnenhaltern.

VERGLASUNG - HEIZUNG - KÜHLUNG

TSA getönt oder Shade-Lite-Panorama-Verbundglaswindschutzscheibe mit Verklebung auf der Vorderseite. Verklebte Seitenfenster. Fahrerfenster: Schiebefenster im vorderen Bereich.

TSA getöntes Glas rundherum oder Grey 40 oder Venus 35 getönt mit Ausnahme von Fahrerfenster, Vordertür und Heckscheibe.

Mit oder ohne dreieckigem Fenster an der Plattform

Isoliertes Dach.

2 Luftauslässe am hinteren Teil des Dachs

Webasto HVO oder Brennstoff oder elektrisch 20 kW oder gemischte HVO/Elektro- oder Brennstoff-/Elektroheizung

Mit oder ohne Klimaanlage im Fahrgast- und/oder Fahrerraum

Mit oder ohne Zusatzheizung im Fahrgastraum

Mit oder ohne motorbetriebene oder manuell betätigte undurchsichtige oder transparente Dachluken

FAHRERBEREICH

Verstellbares Lenkrad (Höhe und Winkel). Luftgefederter Fahrersitz mit Einstellmöglichkeit auf der rechten Seite. VDV-Instrumententafel mit Warnleuchten und Kontrollanzeigefeld.

Schwenktür, Wand hinter dem Fahrer mit einem verglasten Oberteil. Innenrückblickspiegel. Linke und vordere Sonnenblende. Fahrerbereich mit 2 Spotleuchten, Gepäckraum. Durchschnittlicher Kraftstoffverbrauch auf dem Armaturenbrett.

Lenkrad und Armaturenbrett mit verstellbarer Höhe und Neigung Mit oder ohne angriffsichere Schranke

INNENVERKLEIDUNG

«Rollstuhl und Kinderwagen»-Platz

Haltestangen und Handläufe aus Epoxid oder Edelstahl.

Höchst verschleißfester Bodenbelag bis zum Sockel oben. Laminiertes Dach und Seitenteile.

Thermogeformte Radbögen. Wagendachbögen aus Polyester.

Mit oder ohne Feuerlöscher

ELEKTRISCHE AUSSTATTUNG

2 wartungsfreie 12V-Batterien (225 A/h) auf einer Schiebhalterung in einem Außenfach an der vorderen linken Fahrzeugseite.

DC/DC-Wandler 600/24 V

Fahrgastraum mit LED-Beleuchtung.

Beleuchtung der Türstufe bei Türöffnung. Beleuchtung des Fahrerraums, Bezahlposition und Stufen. Stromsparsystem für intensive Benutzung bei abgestelltem Motor. Thermische Schutzschalter.

Aufladen der Batterie und Motorstart mit FENWICK-Buchse

LED-Front- und Rückleuchten: Standlichter, Bremslichter, Nebelscheinwerfer, Rückfahrcheinwerfer und Blinker. LED-Kurvenfahrleuchten.

FMS-Buchse

4 Beifahrerlautsprecher und 1 Fahrerlautsprecher und 1 Außenlautsprecher

Vorrüstung für vordere oder seitliche elektronische Zielanzeige.

Mit oder ohne Blink- / Bremsanzeigen oben am Heck.

Mit oder ohne Umgebungsleuchten.

Mit oder ohne vollständige Radioausrüstung.

Mit oder ohne Warngong für Fußgängerzone.

Mit oder ohne Nebelscheinwerfer

Mit oder ohne 24-V-Stecker im Motorraum

Mit oder ohne Vorrüstung für ITxPT

Mit Telematiksystem

VORDERACHSE

Einzelradaufhängung vorne.

HINTERACHSE

ZF AV 133

Achsmoment: 7,36 (16x37)

FEDERUNG

Luftfederung mit konstanter Höhe.

Kneeling- und Anhebesystem (72 mm Hub) auf der rechten Fahrzeugseite, gesteuert von der Fahrposition.

DRUCKLUFT

Druck: 10 bar. Elektrischer Verdichter (Ausgangsleistung: 400 l/min). Einzelturm-Lufttrockner. Manuelle Entlüftung an den Luftbehältern. Zyklon-Luftfilter. Ölabscheider.

BREMSEN

Betriebsbremsen: luftgesteuerte Scheibenbremsen vorne und hinten. ABS-ASR-Bremsanlage. EBS-Bremsanlage.

Feststellbremse und Türbremse über getrennte Kreisläufe gesteuert.

Pneumatische Feststellbremse durch Unterdruck betätigt,

Federkammer an den Hinterrädern.

Betriebsbremse: elektrische FAE

Bremsen durch Öffnung der mittleren Tür betätigt.

RÄDER UND REIFEN

Michelin oder Bridgestone

275/70 R 22.5 Reifen vorne, Twin-Reifen hinten. Mit oder ohne Radabdeckungen.

ZERTIFIZIERUNG

In Einklang mit der ECE-Regelung R100-2

In Einklang mit Anhang 8 der ECE-Regelung R107 und mit Anhang II des Dekrets vom 3. August 2007

IVECO
BUS