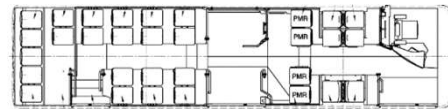
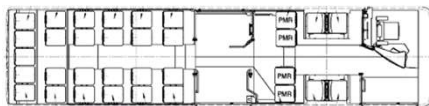
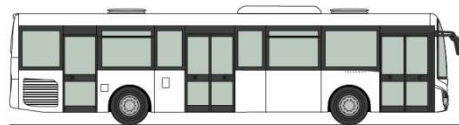
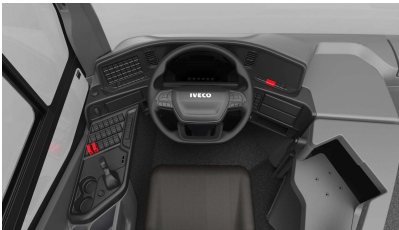


# CROSSWAY

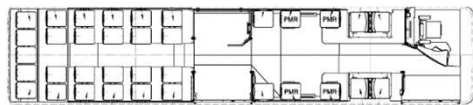


## Crossway LE City 10,8/12/13 m - Diesel EURO VI Step E



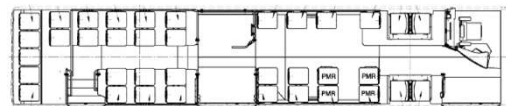
33 Plätze + 1 UFR

30 Plätze + 1 UFR



35 Plätze + 1 UFR

41 Plätze + 1 UFR



37 Plätze 1 UFR

37 Plätze + 1 UFR

Länge	10 845 mm	12 050 mm	12 965 mm
Breite	2 550 mm		
Höhe (mit/ohne Klimaanlage)	3 210 / 3 140 mm		
Radstand	4 825 mm	6 030 mm	6 945 mm
Überhang vorne/hinten	2 725 / 3 295 mm		
Einstieghöhe vorne / Mitte Tür	320 / 330 mm		
Breite der vorderen / mittleren Tür (std)	1200 mm		
Wendekreisradius	9 140 mm	10 720 mm	11 930 mm
Spurkreisradius	7 300 mm	8 870 mm	10 070 mm
Böschungswinkel vorne/hinten	7° / 7°		
zulässiges Gesamtgewicht (max. zulässiges Gewicht abhängig von der örtlichen Gesetzgebung) Cursor 9 / Tector 7	19 000 kg / 18 000kg		
Max. Gewicht Hinter-/Vorderachse	12 500 kg / 7 200kg		

	<b>Cursor 9</b>	<b>Tector 7</b>	
Leistung	265 kW (360 PS) @ 2200 U/min	210 kW (285 PS) bei 2500 U/min	235 kW (320 PS) @ 2500 U/min
Drehmoment	1650 Nm @ 1200 U/min	1000 Nm @ 1250 - 1600 U/min	1100 Nm @ 1250 - 1890 U/min
Hubraum	8,7 Liter	6,7 Liter	
6 Zylinder in Reihe, stehendes Heck, Common Rail – Einspritzung			

# CROSSWAY - 10,8/12/13 m Low Entry City- Diesel EURO VI Step E

## KAROSSERIE UND AUSSENAUSSTATTUNG

- Anti-Korrosions-Kataphorese-Behandlung der Struktur und der der Karosserie, abgeschlossen mit einer Polyurethanharz-Endlackierung.
- Vordertür 1200 mm 2-flügelig, Mitteltür 1200 mm 2-flügelig, außen öffnend
- Zugang zu den Frontleuchten durch Öffnungsecken

## INNENAUSSTATTUNG

- Fußboden aus selbstklebendem, rutschfestem PVC-Belag
- Seitenwände verkleidet mit laminierten Paneelen
- Dachverkleidung mit laminierten Paneelen
- Trennwände aus Laminatpaneelen
- Mittlere Plattform vor der mittleren Tür
- Freischwinger-Sitze
- Rollstuhlrampe elektrisch

## ELEKTRISCHE AUSRÜSTUNG

- Zwei Batterien 12V - 225 AH
- Drei Lichtmaschinen 150A
- Elektrokasten mit Sicherungen im vorderen linken Fach
- LED-Leuchten: vordere und hintere Richtungsleuchten, hintere Positionsleuchten
- hintere Bremsleuchten, seitliche Leuchten und Seitenmarkierungen
- Led - Tagfahrlicht
- Vordere Halogenscheinwerfer, Nebelscheinwerfer
- Feuerlöschanlage
- 24V, 12V und 2x USB-Steckdosen am Armaturenbrett

## FENSTERHEBER/ THERMISCHER KOMFORT

- Scheiben einfachverglast und getönt mit 5 Öffnungseinheiten (4 Einheiten bei 10,8m)
- Zwei Dachluken, manuell bedienbar
- Vier Heizungen für den Fahrgastraum

## FAHRERKABINE

- Verstellbarer Fahrersitz mit Luftfederung, Kopfstütze, 3-Punkt-Sicherheitsgurt
- Seitliche und vordere Sonnenblenden mit manueller Bedienung
- Fahrerkabine mit Tür
- Bordrechner mit Kontrolle des Kraftstoffverbrauchskontrolle
- Digitales EG-Kontrollgerät (Fahrtenschreiber)

### Optional:

- Fronttür 1200 mm, 2-flügelig, int. öffnend.
- Mittlere Tür 1200 mm, 2-flügelig, int. öffnend
- Dritte Tür 800 mm
- Außenspiegel, beheizt, mit elektrischer Steuerung
- Skibox - Halter
- Vorbereitung Abschleppvorrichtung
- Anhängerkupplung

### Optional:

- Rollstuhlrampe elektrisch

### Optional:

- Xenon-Scheinwerfer
- Kurvenlicht (integriert in die Nebelscheinwerfer)
- Warnblinklicht – Aktivierung bei geöffneten Türen
- Rückfahr sensoren, Rückfahrkamera

### Optional:

- Zwei Dachluken mit elektrischer Steuerung
- Doppelverglasung der seitlichen Fenster, des Fahrerfensters und der Beifahrertüren
- Klimaanlage mit oder ohne Heizung
- Elektrische Enteisung der vorderen Trittstufen
- Elektrische Enteisung der Windschutzscheibe

### Optional:

- Fahrersitz mit Heizung
- Fahrerkabine mit Schloss
- Fahrerkabine komplett geschlossen
- Kühlschrank für den Fahrer
- Zusatzheizgebläse für den Fahrer
- Fahrer-Klimaanlage
- Vordere Sonnenblende mit elektrischer Steuerung
- Alkoholtester
- Bewegliches Kombiinstrument

## NACHBEHANDLUNGSSYSTEM EVI

- Hi-SCR-Nachbehandlungssystem, Hauptkomponenten: Dieseloxidationskatalysator, Dieselpartikelfilter, selektive katalytische Reduktion von Nox mit AdBlue, Clean Up Katalysator.

## GEARBOX

- Automatik-Getriebe ZF Ecolife

## HINTERACHSE

- Einfach untersetzte Hypoid-Hinterachse mit "Quiet-Ride-Getriebe Satz" für geringe Geräuschentwicklung
- Standard-Achsübersetzung: 5,29 (Cursor 9) / 5,63 (Tector 7)

## VORDERACHSE/ LENKUNG

- Vorderachse mit Einzelradaufhängung
- Schneckenlenkung mit integrierter Servolenkung

## AUFHÄNGUNG

- Vollluftfederung mit Niveauregulierungssensor und Kneeling
- Vorderachse: 2 kombinierte Luftfedern/2 Stoßdämpfer/ 1 Nivellierungssensor
- Hinterachse: 4 Luftfedern/4 Stoßdämpfer/1 Stabilisierungsstange/ 2 Niveausensoren

## KOMPRESSORENDE LUFT

- 2-Zylinder-Luftkompressor 630 cm<sup>3</sup> (Druck 9,5 bar)
- Integrierter Lufttrockner: Entlüftungsventile an den Lufttanks

## BREMSEN

- EBS
- Pneumatisches Betriebs- und Notbremssystem mit zwei unabhängigen Luftkreisen.
- Bremsscheiben, vorne und hinten, mit Schwimmsätteln und ABS
- Pneumatische Feststellbremse, die auf die Hinterräder wirkt

## RETARDER

- Dekompressions-Motorbremse
- Elektromagnetischer Retarder mit Bremspedalsteuerung und Handhebelbedienung, Hydraulisch integrierter Retarder

## KRAFTSTOFFTANK UND HARNSTOFFTANK

- 200 lt Diesel-Tank
- 80 lt Ad Blue-Tank

## REIFEN UND RÄDER

- Bereifung 275/70 R 22,5

### Optional:

- Automatik-Getriebe Voith

### Optional:

- Bitte sprechen Sie mit unserem Handelsvertreter

### Optional:

- Anheben/Absenken der Fahrzeugaufhängungen
- Verstärkte Schwingungsdämpfer

### Optional:

- ESP

### Optional

- 320 lt Dieseltank
- Ad Blue Tank: 135 (50 lt - nur 3-türige Version)

**IVECO**  
**BUS**