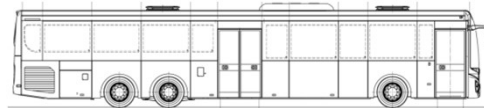
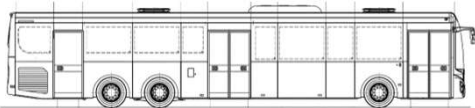
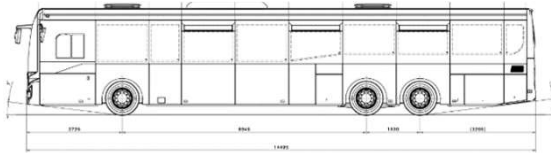


CROSSWAY



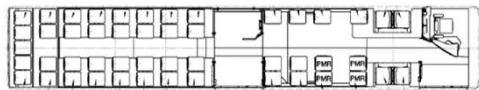
Crossway Low Entry 14,5m City & Line - Diesel EURO VI Step E



Grundriss: 45 Fahrgastplätze



Grundriss 57+4 Fahrgastplätze*



Grundriss: 49 Fahrgastplätze

Länge	14 495mm
Breite	2 550 mm
Höhe (mit/ohne Klimaanlage)	3 205 / 3 120 mm
Radstand Vorder- & Mittelachse / Mittel- & Hinterachse	6 945 mm / 1530mm
Überhang vorne / hinten	2 725 / 3 295 mm
Türdurchgangshöhe vorne / Mitte	320/ 330 mm
Türbreite vorne / Mitte	1200 mm / 1200 mm
Wendekreisradius	11 930 mm
Spurkreisradius	10 070 mm
Böschungswinkel vorne/hinten	7°/7°
Max. Gesamtmasse	24 000kg
Max. Gewicht Vorder-/Mittel-/Hinterachse (Linie)	6 300 / 11 600 kg / 6 300
Max. Gewicht Vorder- / Mittel- / Hinterachse (City)	7 200 / 12 000 kg / 6 300

Cursor 9	
Power	265 kW (360 Ps) @ 2200 U/min
Drehmoment	1650 Nm @ 1200 U/min
Hubraum	8,7 Liter
6 Zylinder in Reihe , vertikal hinten, Common Rail – Einspritzung	

CROSSWAY Low Entry City & Intercity 14,5 m - Diesel EURO VI Step E

KAROSSERIE/AUSSENAUSSTATTUNG

- Anti-Korrosions-Kataphorese-Behandlung der Struktur und des der Karosserie, abgeschlossen mit einem Endanstrich aus Polyurethanharz.
- Vordertür 800 mm 2-flügelig, Mitteltür 1200 mm 2-flügelig, außen öffnend
- Zugang zu den Glühbirnen der Frontleuchten durch drehbare Scheinwerfer

INNENAUSSTATTUNG

- Fußboden aus selbstklebendem, rutschfestem PCV-Belag
- Seitenwände verkleidet mit laminierten Paneelen
- Dachverkleidung mit laminierten Paneelen
- Trennwände aus Laminatpaneelen
- Zentrale Plattform vor der mittleren Tür
- Interne Gepäckablagen für Fahrgäste
- Fahrgastsitze Ster (LE City) / Lineo (Intercity)
- Rollstuhlrampe manuell

ELEKTRISCHE ANLAGE

- Zwei Batterien 12V - 225 AH
- Drei Lichtmaschinen 150A
- Elektrokasten mit Sicherungen im vorderen linken Fach
- LED-Leuchten: vordere und hintere Richtungsleuchten, hintere Positionsluchten
- hintere Bremsleuchten, seitliche Leuchten und Seitenmarkierungen
- LED-Tagfahrlicht
- Vordere Halogenleuchten, Nebelscheinwerfer
- Feuerlöschanlage
- 24V, 12V und 2x USB-Steckdosen am Armaturenbrett

VERGLASUNG/KLIMATISIERUNG

- Getöntes Einfachglas mit 7 Öffnungseinheiten
- Zwei Dachluken, manuell bedienbar
- Vier Heizungen für den Fahrgastraum
- Standheizung

FAHRERPLATZ

- Verstellbarer Fahrersitz mit Luftfederung, Kopfstütze, 3-Punkt-Sicherheitsgurt
- Manuelle Seiten- und Front Sonnenblende
- Abschränkung hinterer Fahrer
- Bordrechner mit Kontrolle des Kraftstoffverbrauchskontrolle
- Digitales EG-Kontrollgerät (Fahrtschreiber)
- Fahrerkabine mit Tür

Optional:

- Außenspiegel, elektrische Steuerung
- Ski- Halterung
- Abschleppvorbereitung
- Andere Türkombinationen verfügbar

Optional:

- Rollstuhlrampe elektrisch
- Vorhänge an den Seitenfenstern
- In das Armaturenbrett integrierter Kühlschrank.

Optional:

- Xenon-Scheinwerfer
- Kurvenlicht (integriert in die Nebelscheinwerfer)
- Warnblick-Aktivierung bei Türöffnung
- Rückfahr sensoren, Rückfahrkamera
- LCD-Monitor vorne 19 Zoll.

Optional:

- Zwei Dachluken mit elektrischer Steuerung
- Doppelverglasung der Seiten- und Heckscheiben, des Fahrerfensters und der Beifahrertüren
- Klimaanlage mit oder ohne Heizung
- Elektrische Enteisung der vorderen Trittstufen
- Windschutzscheibe elektrisch beheizt

Optional:

- Fahrersitz mit Heizung
- Fahrerbox mit Schloss
- Kühlschrank für den Fahrer
- Zusatzheizgebläse für den Fahrer
- Fahrerklimaanlage
- Vordere Sonnenblende mit elektrischer Steuerung
- Alkohol Tester
- Bewegliches Kombiinstrument

NACHBEHANDLUNGSSYSTEM EVI

- Hi-SCR-Nachbehandlungssystem, Hauptkomponenten:
- Dieseloxydationskatalysator, Dieselpartikelfilter, selektive katalytische Reduktion von Nox mit Ad Blue, Clean Up Katalysator.

GETRIEBE

- Mechanisches ZF-Getriebe 6S161 IBD (Line-Version)

Optional:

- Automatikgetriebe ZF
- Voith D864.6 Automatikgetriebe

HINTERACHSE

- Einfach untersetzte Hypoid-Hinterachse mit "Quiet-Ride-Getriebe Satz" für geringe Geräusentwicklung
- Standard-Achsübersetzung: 3,36

VORDERACHSE/LENKUNG

- Vorderachse mit Einzelradaufhängung
- Schneckenlenkung mit integrierter Servolenkung

FEDERUNG

- Vollluftfederung mit Selbstnivellierungssensor
- Vorderachse: 2 kombinierte Luftfedern/2 Stoßdämpfer/ 1 Niveausensor
- Hinterachse: 4 Luftfedern/4 Stoßdämpfer / 1 Stabilisatorstange
- Dritte Achse 2 kombinierte Luftfedern/2 Stoßdämpfer/ 2 Nivelliersensoren
- Kneeling

Optional:

- Anheben der Fahrzeugaufhängungen
- Verstärkte Schwingungsdämpfer

DRUCKLUFTANLANGE

- 2-Zylinder-Luftkompressor 630 cm³ (Druck 9,5 bar)
- Integrierter Lufttrockner: Entlüftungsventile an den Lufttanks

BREMSEN

- EBS/ESP
- Pneumatisches Betriebs- und Notbremssystem mit zwei unabhängigen Luftkreisen.
- Brems scheiben, vorne und hinten, mit Schwimmsätteln und ABS
- Pneumatische Feststellbremse, wirkt auf die Hinterräder

RETARDER

- Dekompressions-Motorbremse
- Hydraulischer integrierter Retarder mit Bremspedal- und Handhebelbedienung.

KRAFTSTOFFTANK UND HARNSTOFFTANK

- 200 lt Dieseltank
- 80 lt Ad Blue-Tank

Optional

- 320 lt Dieseltank
- 135 lt Ad Blue-Tank
- 50 lt Ad Blue Tank (3-türige Version)

REIFEN

- Bereifung 275/70 R 22,5

IVECO
BUS