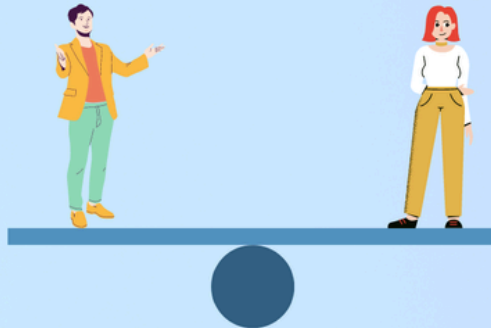


INDEX DE L'ÉGALITÉ SALARIALE FEMMES - HOMMES & ÉQUITÉ AU SEIN DES INSTANCES DIRIGEANTES

IVECO France



Situation pour l'année 2025

INDEX DE L'ÉGALITÉ SALARIALE FEMMES - HOMMES

Cet index vise à mesurer et réduire les écarts de rémunération entre les femmes et les hommes dans les entreprises.

Pour l'année 2025, l'évaluation d'Iveco France atteint 84/100, confirmant une dynamique positive en matière d'égalité salariale.

Vous retrouverez ci-dessous le détail des résultats pour chaque indicateur :

INDICATEURS	Poids	Score	Score IVECO France année 2025
Ecart de rémunération de base et variable + primes individuelles	40%	De 0 à 40 points	39 points
Ecart de répartition des augmentations individuelles	20%	De 0 à 20 points	10 points
Ecart de répartition des promotions	15%	De 0 à 15 points	15 points
Pourcentage de salariées augmentées à leur retour d'un congé maternité	15%	De 0 à 15 points	15 points
Nombre de femmes et d'hommes dans les 10 plus hautes rémunérations	10%	De 0 à 10 points	5 point
TOTAL INDEX	100%	De 0 à 100 points	84 points

ÉQUITÉ AU SEIN DES INSTANCES DIRIGEANTES

La loi du 24 décembre 2021 impose aux entreprises de plus de 1 000 salariés un minimum de 30 % de femmes dans les instances dirigeantes en 2026, puis 40 % en 2029.

En moyenne sur l'année 2025, les instances dirigeantes d'Iveco France comptent :

- 18.58 hommes
- 8 femmes soit 30,09 %

L'entreprise entend poursuivre ses actions pour renforcer la représentation féminine et développer une gouvernance plus équilibrée.

DRH IVECO Group France

IVECO