

# IVECO

Drive the road of change



## Catálogo de acessórios.

IVECO  -WAY



04  
Condução com estilo.

14  
Visibilidade distintiva.

32  
Sempre seguro e eficiente.

48  
Um mundo de alta  
tecnologia e conectividade.

52  
Viver o conforto.

# IVECO S-WAY.

## Drive the new way.

IVECO S-Way oferece uma solução completa de transporte projetada para melhorar a vida a bordo do veículo e permitir que o motorista realize o seu trabalho de maneira eficiente e sustentável.

Em breve, o IVECO S-Way tornar-se-á o melhor colega de trabalho e o ambiente mais próximo da sua casa quando estiver longe de casa. A cabine IVECO S-Way otimiza a experiência de trabalho e vida, oferecendo um ambiente espaçoso e confortável, repleto de confortos e recursos avançados.

IVECO S-Way oferece eficiência excepcional na gestão e sustentabilidade de combustível, juntamente com uma redução no custo total de propriedade, graças a tecnologias avançadas e serviços inovadores.

Um veículo 100% conectado, o IVECO S-Way inaugura uma nova era de proatividade e previsão.

Aliada a esta nova maneira de trabalhar e conduzir, a IVECO oferece uma nova geração de acessórios especialmente desenvolvidos, que permitem personalizar e maximizar a sua experiência pessoal a bordo do NEW IVECO S-Way.

Pode personalizar o seu veículo, aprimorando o estilo com uma ampla variedade de detalhes cromados de alta qualidade, com o novo logótipo retroiluminado por LED.

Sistemas de segurança ativos e passivos adicionais ajudam a proteger melhor o seu veículo e a carga, enquanto os acessórios de alta tecnologia trazem o futuro a bordo.

Por último, mas não menos importante, pode decidir o nível de conforto do seu IVECO S-Way através de uma série completa de acessórios, como o novo sistema de entretenimento com TV e subwoofer, desenvolvido para a vida a bordo mais confortável.

Com o IVECO S-Way, motoristas e proprietários experimentam um **NOVO ESTILO DE CONDUÇÃO**.

Condução  
com estilo.







# O estilo encontra o desempenho.

Cada detalhe foi cuidadosamente projetado para destacar o caráter predominante, maximizando o desempenho aerodinâmico. Materiais de alta qualidade e testes cuidadosos permitem operações fáceis de montagem.

**1 Coberturas de espelhos. Coberturas de plástico ABS leves**, da cor do veículo, para proteger os espelhos e **otimizar o design**. O kit inclui 4 peças (2 coberturas).

**2 Coberturas grelhas cromadas opacas.**

**Material:** Coberturas de plástico ABS leves.

**O kit contém:**

- 5 peças para montar na grelha original do radiador.

**3 Kit estilo cromado opaco.**

**Material:** Aço inoxidável.

**O kit contém:**

- 2 adesivos para pára-choques
- 2 adesivos para janela lateral
- 2 adesivos para saias laterais inseridas

**4 Grelha de aço inoxidável laser.** Bigode da grelha fabricado em aço inoxidável acetinado.

**Material:** Aço inoxidável acetinado.

- Instalação rápida e simples
- À prova de água IP68
- Resistente aos impactos
- Resistente a lavagem/raios UV

**5 Grelha de fibra ótica cromada/preta.** Kit de fibra ótica para o exterior do veículo.

**Material:** ABS.

- Mais de 1 milhão de combinações de cores
- Função LED ao ritmo do som envolvente
- Regulador de intensidade
- À prova de água IP68
- Resistente aos impactos
- Resistente a lavagem/raios UV

| REF.               | Descrição                       |
|--------------------|---------------------------------|
| <b>1</b> 500051761 | Coberturas Cromadas             |
| 500049916          | Coberturas com primer.          |
| <b>2</b> 500051764 | Grelhas cromadas.               |
| <b>3</b> 500051763 | Kit estilo cromado opaco.       |
| <b>4</b> 500052015 | Grelha de aço inoxidável laser. |
| 500052016          | Grelha de fibra ótica cromada.  |
| <b>5</b> 500052040 | Grelha de fibra ótica preta.    |





O estilo encontra o desempenho.

**1 Kit tuning.**

**Material:** Aço inoxidável polido.

**O kit contém:**

- 2 Manípulos das portas
- 5 Decoração de grelha
- 2 Coberturas de espelhos

**2 Tampa do cubo da roda com personalização a laser IVECO.**

**3 Tampa do cubo em aço inoxidável pintado a preto com personalização de efeito espelhado IVECO.**

**4 Tampas para os cubos das rodas com logo.** Desenvolvidas para oferecer a máxima proteção aos cubos das rodas, incompatível com TPMS.

**5 Tampa do cubo da roda dianteira.**

**6 Tampas dos cubos de roda.**

- Desenvolvidas para oferecer a máxima proteção aos cubos das rodas
- Diâmetro 22,5" - 10 orifícios

**7 Tampa do cubo da roda em aço inoxidável com orifício central.**

| REF.               | Descrição  |
|--------------------|--|
| <b>1</b> 500049918 | Kit tuning.  |
| 500050354          | Tampa do cubo da roda de 10 orifícios em aço inoxidável com suporte de cobertura de 26 mm. Personalização a laser IVECO.                             |
| <b>2</b> 500050355 | Tampa do cubo da roda em aço inoxidável com suporte de cobertura de 32 mm e personalização a laser IVECO.  |
| 500050357          | Tampa do cubo da roda de 10 orifícios em aço inoxidável pintado a preto com suporte de cobertura de 26 mm. Personalização de efeito espelhado IVECO. |
| <b>3</b> 500050358 | Tampa do cubo da roda de 10 orifícios em aço inoxidável pintado a preto com suporte de cobertura de 32 mm. Personalização de efeito espelhado IVECO. |
| <b>4</b> 500025726 | I Tampa para cubo traseiro em aço inoxidável.  |
| 93162440           | Tampa do cubo da roda dianteira de 26 mm.  |
| <b>5</b> 500050361 | Tampa do cubo da roda dianteira de 32 mm.  |
| 500051782          | I Tampa para cubo dianteiro em aço inoxidável.   |
| <b>6</b> 500051783 | I Tampa para cubo traseiro em aço inoxidável.  |
| 500050344          | Tampa do cubo da roda em aço inoxidável com orifício de 24,93 mm, suporte de cobertura de 26 mm.   |
| <b>7</b> 500050353 | Tampa do cubo da roda em aço inoxidável com orifício de 24,93 mm, suporte de cobertura de 32 mm.   |



1



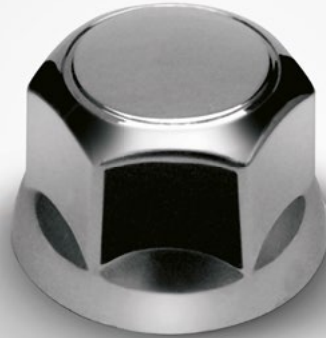
2



3



4



5



6

○ estilo encontra o desempenho.

**1 Tampa da porca da roda em aço inoxidável preto.**

**2 3 4 Coberturas de porca de roda.**

- Desenvolvidas para oferecer a máxima proteção às porcas das rodas
- Diâmetro 32" - embalagem de 10 peças

**5 Coberturas de porca de roda.**

- Desenvolvidas para oferecer a máxima proteção às porcas das rodas
- Diâmetro 32" - embalagem de 20 peças

**6 Tampas de cobertura das rodas.** As tampas de cobertura das rodas conferem beleza e elegância ao movimento, reduzindo ainda mais os consumos. Disponíveis nas versões em aço inoxidável polido ou plástico cromado, fornecidas com braçadeiras de fixação e tampão central com logótipo IVECO. Fornecidas em kits de 2 peças.

| REF.               | Descrição   |
|--------------------|---|
| <b>1</b> 500049989 | Tampa da porca da roda em aço inoxidável preto de 32 mm.                |
| 500051794          | Aço cromado.  |
| <b>2</b> 500050997 | Aço cromado com detalhes em azul céu.                                   |
| <b>3</b> 93162600  | Aço com logótipo IVECO.   |
| 500050252          | Plástico branco Alpine.   |
| 500050281          | Plástico cromado.   |
| <b>4</b> 500050479 | Plástico branco.  |
| 500050258          | Plástico preto.   |
| <b>5</b> 2994362   | Plástico cromado 32".   |
| 2994354            | Tampas de cobertura das rodas dianteiras em aço - 22,5" (10 orifícios). |
| 2994355            | Tampas de cobertura das rodas traseiras em aço - 22,5" (10 orifícios).  |
| <b>6</b> 500025732 | Tampão da roda dianteira em plástico - 22,5" (10 orifícios).            |
| 500025733          | Tampão da roda traseira em plástico - 22,5" (10 orifícios).             |



O estilo encontra o desempenho.

**1 Decorações e logótipo cromados.**

**Material:** Aço inoxidável.

**O kit contém:**

- 1 Logótipo IVECO
- 4 Decorações

**2 Logótipo da IVECO para o lado da cabine.**

Conjunto de 2 peças de placa lateral para cabine, serigrafia resistente a UV.

**3 4 5 Sticker.** Os logótipos, resistentes à água e aos raios UV, realçam o carácter do veículo.

| REF.               | Descrição  |
|--------------------|--|
| <b>1</b> 500051780 | Decorações e logótipo cromados.                  |
| <b>2</b> 500049919 | Sinal com o logotipo IVECO na lateral da cabine. |
| 500049934          | Kit EDGE variante 1 Prata e titânio.             |
| <b>3</b> 500049935 | Kit EDGE Variante 2 Prata e ouro.                |
| 500049937          | Kit RACE variante 1 Vermelho e Prata.            |
| <b>4</b> 500049938 | Kit RACE variante 2 Titânio e ouro.              |
| <b>5</b> 500049936 | Kit BAND variante 1 Prata e ouro.                |

Visibilidade  
distintiva.









# Para maximizar a eficiência.

Um conjunto de acessórios projetados para fornecer iluminação nas estradas ou na área de trabalho, dando personalidade e garantindo segurança. Buzinas eletrônicas e instrumentos refletivos permitem que seu veículo seja sempre reconhecível.

Especialmente desenvolvidas para realçar o design da parte dianteira do veículo, assegurando um look arrojado.

- 1 Barra de luzes dianteira.** Com cabo flash para 4 luzes, 4 suportes fixos, 2 luzes estroboscópicas. Aço inoxidável, 60 mm.
- 2 Barras laterais.** Com 5 luzes LED âmbar. WB 3800MM. Aço inoxidável, 60 mm.
- 3 Spoiler.** 5 luzes LED brancas + 2 luzes LED âmbar. Aço inoxidável, 60 mm.
- 4 Spoiler.** 7 luzes LED brancas + 2 luzes LED âmbar. Aço inoxidável, 60 mm.

| REF.               | Descrição                 |
|--------------------|---------------------------|
| <b>1</b> 500051088 | Barra de luzes dianteira. |
| <b>2</b> 500051093 | Barras laterais.          |
| <b>3</b> 500051086 | Spoiler 5 + 2.            |
| <b>4</b> 500051087 | Spoiler 7 + 2.            |



1



2



3



4



5



6

Para maximizar a eficiência.

**1 Teto alto SKY LIGHT.** Com cabo LED para 6 luzes, 6 suportes fixos, 5 luzes LED brancas. Aço inoxidável, 60 mm.

**2 Teto alto SKY LIGHT.** Com cabo LED para 4 luzes, 4 suportes de mola, 3 luzes LED brancas + 2 luzes LED âmbar. Aço inoxidável, 60 mm.

**3 Teto alto SKY LIGHT.** Com cabo LED para 4 luzes, 4 suportes de mola, 3 luzes LED brancas + 8 luzes LED âmbar. Aço inoxidável, 60 mm.

**4 Teto alto SKY LIGHT.** Cabo LED para 6 luzes, 6 suportes de mola. Aço inoxidável, 60 mm.

**5 Teto baixo SKY LIGHT.** Cabo para 4 luzes, 4 suportes fixos. Aço inoxidável, 60 mm. Stainless steel, 60 mm.

**6 Barras de proteção.** Especialmente desenvolvidas para realçar o design da parte dianteira do veículo, assegurando um look arrojado.

**Barras de proteção superiores:**

Diâmetro 60 mm, com suporte para 4 luzes adicionais  
Opt. 79454: pré-instalação para luzes LED.

| REF.               | Descrição  |
|--------------------|--|
| <b>1</b> 500051090 | Teto alto SKY LIGHT 6 + 5.                                 |
| <b>2</b> 500051089 | Teto alto SKY LIGHT 4 + 3 + 2.                             |
| <b>3</b> 500051092 | Teto alto SKY LIGHT 4 + 3 + 8.                             |
| <b>4</b> 500051091 | Teto alto SKY LIGHT 6 + 6.                                 |
| <b>5</b> 500051094 | Teto baixo SKY LIGHT 4 + 4.                                |
| 500051790          | Barra de proteção superior em aço inoxidável eletropolido. |
| <b>6</b> 500049940 | Barra de proteção superior em aço inoxidável preto.        |



1



2

Para maximizar a eficiência.

**1 Tampa com iluminação com logótipo da frota.** A nova cobertura retroiluminada por LED **projetada para o formato do novo teto do IVECO S-Way** melhora a identidade da frota com a capacidade de personalizar o logótipo.

**O kit contém:**

- Tira LED
  - Cobertura em ABS leve
  - Adesivo com o logotipo IVECO
  - Adesivo cromado em aço inoxidável mate
- Opt. 79454: pré-instalação para luzes LED.

**2 Logótipo IVECO retroiluminado.** Logótipo IVECO, de noite, a estética do veículo mudará completamente.

- Exterior em aço inoxidável AISI 304
- Luz de retroiluminação Ice
- Grupo LED com 2835 24 V
- Kit estabilizador de tensão

| REF.               | Descrição                                   |
|--------------------|---|
| <b>1</b> 500051765 | Tampa com iluminação com logótipo da frota. |
| <b>2</b> 500051672 | Logótipo IVECO retroiluminado.              |



1



2



3



4



5



6

Para maximizar a eficiência.

- 1** Farol LED. Luminator LED.
- 2** Farol LED. Luminator LED.
- 3** Farol híbrido. Luminator Chromium / Celis.
- 4** Farol LED. Rallye 3003 LED.
- 5** Farol híbrido. Rallye 3003 / Celis.
- 6** Farol LED. Jumbo LED.

| REF.               | Descrição   |
|--------------------|---|
| <b>1</b> 500051164 | Farol LED redondo, 12/24 V, vidro difusor transparente, cor do difusor da luz: transparente, cabo de 800 mm.  |
| <b>2</b> 500051165 | Farol LED redondo, 12/24 V, vidro difusor transparente, cor do difusor da luz: transparente, cabo de 800 mm.  |
| 500051166          | Farol híbrido redondo de halogéneo/LED Chromium Celis, 12/24 V, vidro difusor transparente, cor do difusor da luz: transparente, montagem direita/esquerda. |
| <b>3</b> 500051167 | Farol de halogéneo redondo, 12/24 V, vidro difusor transparente, cor do difusor da luz: transparente, montagem direita/esquerda.                            |
| 500051168          | Farol híbrido redondo de halogéneo/LED Chromium, 12/24 V, vidro difusor transparente, cor do difusor da luz: transparente, montagem direita/esquerda.       |
| <b>4</b> 500051169 | Farol LED redondo, 12/24 V, vidro difusor transparente, cor do difusor da luz: transparente, cabo de 800 mm.  |
| 500051170          | Farol de halogéneo redondo, 12/24 V, vidro difusor transparente, cor do difusor da luz: transparente, montagem direita/esquerda.                            |
| <b>5</b> 500051171 | Farol híbrido redondo de halogéneo/LED, 12/24 V, vidro difusor transparente, cor do difusor da luz: transparente, montagem direita/esquerda.                |
| 500051172          | Farol híbrido redondo de halogéneo/LED, 12/24 V, vidro difusor transparente, montagem direita/esquerda.   |
| <b>6</b> 500051173 | Farol LED, 12/24 V, cabo de 800 mm com terminal de cabo aberto.   |



1



2



4



3



Para maximizar a eficiência.

**1** Farol de halogéneo. Jumbo 320.

**2** Farol híbrido. Jumbo 320.

**3** Luzes adicionais.

**4** Lâmpadas de trabalho LED. As luzes LED reduzem drasticamente o consumo de energia, em comparação com o consumo de lâmpadas halógenas é reduzido em 50%.

| REF.               | Descrição   |
|--------------------|---|
| <b>1</b> 500051174 | Farol de halogéneo, 12/24 V, vidro difusor transparente, montagem direita/esquerda.             |
| <b>2</b> 500051175 | Farol híbrido de halogéneo/LED, 12/24 V, vidro difusor transparente, montagem direita/esquerda. |
| 500050661          | Luzes adicionais full LED, 700 lm, com 7" diâmetro cobertura preta/cromada.                     |
| 500050662          | Luzes adicionais full LED, 700 lm, com 9" diâmetro cobertura preta/cromada.                     |
| <b>3</b> 500050663 | Luzes adicionais full LED 1200 lm, com 9" diâmetro cobertura preta/cromad.                      |
| 500050664          | Luzes adicionais full LED, 1200 lm, com 9" diâmetro cobertura cromada/cromada.                  |
| 500051877          | Luzes adicionais praça full LED, 140 x 67 mm, 2000 lm, cobertura preta.                         |
| 500051722          | LED 10/30 V 1000 lm 0,5 m. 110 x 110 x 40 mm.   |
| <b>4</b> 500051723 | LED 10/30 V 1800 lm 0,5 m. 105 x 105 x 27 mm. 12 W.   |
| 500051724          | LED 10/30 V 2000 lm 0,5 m. 110 x 94 x 68 mm. 10 W.  |



1



2



3



4

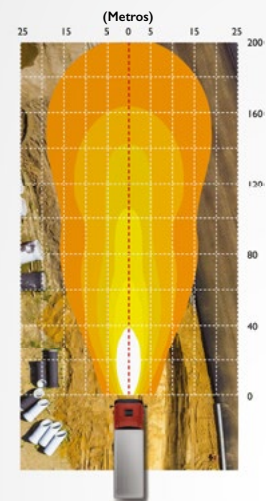


5

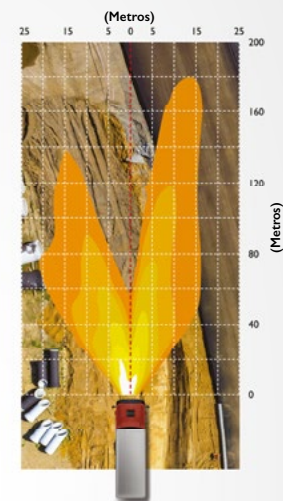


6

**CORRETO**



**INCORRETO**



**Iluminação fora da estrada.** Para garantir uma visibilidade ideal ao trabalhar com os faróis acesos, os faróis devem ser posicionados corretamente, de modo a fornecer fonte intensa e precisa de poder da luz. Esta é a única maneira de garantir o máximo conforto e segurança, eliminando o estresse na direção.

Para a instalação das luzes, verifique as regras do Código da Estrada.

Para maximizar a eficiência.

**1 Luz de trabalho LED.**

**2 Faróis rotativos.** As luzes de trabalho LED garantem um nível ideal de iluminação o tempo todo (ECE R65 R10 - 12/24 V).

**3 Farol de halogéneo rotativo.** KL 7000.

**4 Farol LED intermitente.** K-LED 2.0 F.

**5 Farol LED intermitente.** K-LED Blizzard.

**6 Farol LED intermitente.** K-LED Rebelution.

| REF.               | Descrição  |
|--------------------|--|
| <b>1</b> 500051560 | Luz de trabalho LED, 600 lúmenes, 12/24 V.   |
| 500051725          | LED laranja intermitente / três parafusos de fixação.  |
| <b>2</b> 500051726 | LED laranja intermitente / haste de fixação flexível.  |
| 500051727          | LED laranja intermitente / base de fixação espiral magnética / oca com soquete integrado.            |
| <b>3</b> 500051176 | Farol de halogéneo rotativo, 24 V, amarelo, cabo em espiral, com conector de ficha plana.            |
| <b>4</b> 500051177 | Farol LED intermitente, 12/24 V, amarelo/branco, cabo de 1450 mm, com terminal de cabo aberto.       |
| <b>5</b> 500051178 | Farol LED intermitente, 12/24 V, amarelo/branco, cabo de 150 mm, com conector de ficha Flachstecker. |
| <b>6</b> 500051179 | Farol LED intermitente, 12/24 V, amarelo/branco, cabo de 150 mm, com conector de ficha plana.        |



1



2



3



4

Para maximizar a eficiência.

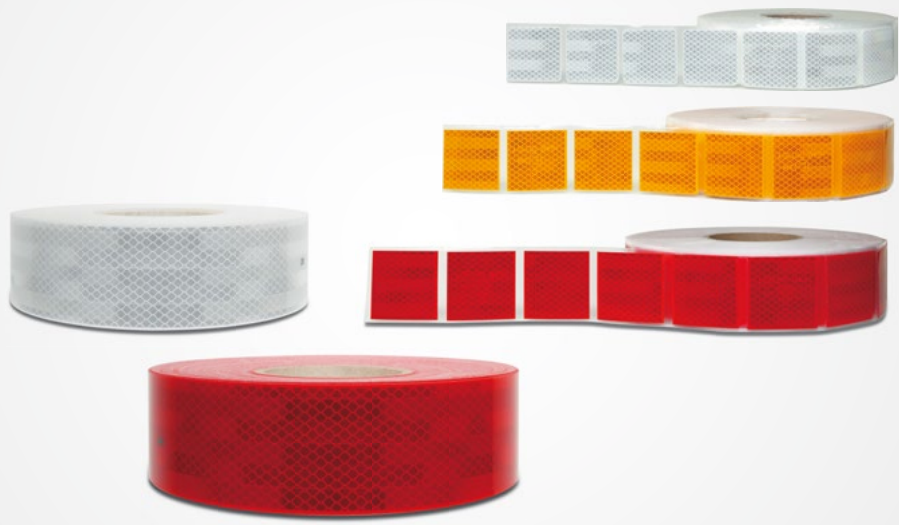
**1 Buzina de ar comprimido.** Equipada com válvula solenoide de 24 V incorporada, comprimento: 19 cm.

**2 Buzina de ar comprimido com 2 tons.** Equipada com spoiler, válvula solenoide de 24 V e junta do suporte. Comprimento 50 cm - 60 cm.

**3 Buzina de ar comprimido para caminhões articulados.** Completa com válvulas solenoides de 24 V e spoilers. Comprimento: 55-60 cm, som potente com tons de buzina altos e baixos, preto mate.

**4 Buzina de ar comprimido para caminhões articulados.** Equipada com válvula solenoide de 24 V e spoilers. Comprimento: 55-60 cm, som potente com buzinas de alta e baixa frequência.

| REF.               | Descrição  |
|--------------------|--|
| <b>1</b> 500025951 | Buzina de ar comprimido.   |
| <b>2</b> 500025949 | Buzina de ar comprimido com 2 tons.                              |
| <b>3</b> 500050356 | Buzina de ar comprimido para caminhões articulados (preto mate). |
| <b>4</b> 500051880 | Buzina de ar comprimido para caminhões articulados.              |

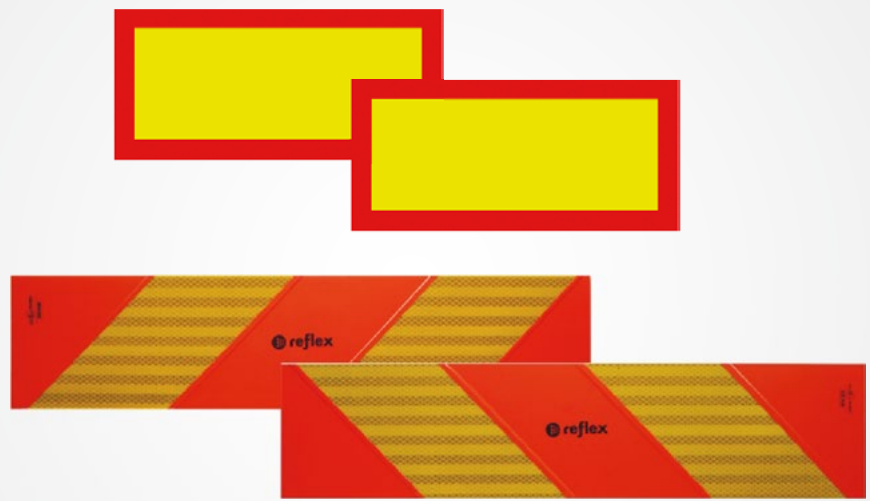


1

2



3



Para maximizar a eficiência.

**1** Faixas retrorrefletoras para superfícies.

**2** Faixas.

**3** Paineis.

| REF.               | Descrição  |
|--------------------|--|
| 500025214          | Branca para superfícies rígidas.   |
| 500025216          | Vermelha para superfícies rígidas.   |
| <b>1</b> 500025211 | Branca para superfícies macias.  |
| 500025212          | Amarela para superfícies macias.   |
| 500025213          | Vermelha para superfícies macias.  |
| 500050633          | Faixa branca – transporte de mercadorias de terceiros 120x307 mm - ITALIA 24 unid. |
| 500050634          | Faixa branca - transporte de mercadorias de terceiros 160x307 mm - ITALIA 12 unid. |
| <b>2</b> 500050630 | Faixa vermelha - transporte de mercadorias internas 120x307 mm - ITALIA 24 unid.   |
| 500050631          | Faixa vermelha - transporte de mercadorias 160x307 mm - ITALIA 12 unid.            |
| 500050635          | Rolo de faixa - transporte de mercadorias de terceiros 307 mm x 25 m - ITALIA.     |
| 500050632          | Rolo de faixa - transporte de mercadorias de terceiros 307 mm x 25 m – ITALIA.     |
| <b>3</b> 2994173   | Kit de painéis fluorescentes.  |
| 2994174            | Kit de painéis fluorescentes para reboques.  |

**Sempre seguro  
e eficiente.**







IVECO

IVECO

IVECO S-WAY



1



2



3

4



# Sempre seguro.

Aumente a segurança do seu veículo, evitando acidentes com um sistema completo de câmera de visão traseira. E você garante um alto nível de desempenho graças aos detectores de roubo de combustível, monitoramento da pressão dos pneus e kit aerodinâmico.

**1 Kit de visão traseira completo.** O kit contém todos os acessórios necessários para a instalação da câmera de visão traseira, incluindo o cabo de vídeo de 20 m e um suporte com uma área adesiva de dupla face para a instalação do monitor no painel de comandos.

## Especificações técnicas:

### Monitor ultrafino de 7"

- Ecrã TFT/LCD de 7"
- Resolução de 480x232 píxeis
- Sistema PAL/NTSC - formato 16:9, 4:3
- Teclas
- Rotação da imagem 90°/180°/270°/360°
- Ângulo de visualização 60° na horizontal / 60° na vertical
- Ajuste de cores/contraste/brilho
- 1 entrada de áudio
- 2 entradas de vídeo
- Transmissor IV para auscultadores IV DUAL
- Controlo remoto incluído
- Fonte de alimentação de 12 V
- Dimensões: 17,8 x 11,8 x 2 cm
- Ativação automática de visão traseira

### Câmara de visão traseira

- Brilho 0,5 Lux
- Sensor CMOS 1/3" de infravermelhos
- Sistema NTSC
- Imagem espelhada
- Resolução de 960x576 píxeis
- Taxa de fotogramas 30 fps
- Ângulo de visualização de 110°
- Resistência à água IP68
- Dimensões 7,5 x 7,6 cm
- Cabo de vídeo de 20 m
- 12 V

**2 Sistema de monitorização da pressão dos pneus.** O TPMS controla em permanência a temperatura e o estado da pressão dos pneus.

### O kit contém:

- 6 Sensores de válvula com tampa
- Visor C56\*L118\*A20 mm
- 1 Repetidor
- 6 Tampas antipoeira

### Características:

- Gama de pressão: 0-12 Bar / 0-174 PSI
- Alerta visual e acústico
- Teste automático em cada ativação
- Modo de suspensão inteligente, para economizar energia

**3 Câmara traseira com aquecimento.**

### O kit contém:

- Câmara profissional com aquecimento, resistência à água IP69K, ângulo de visão de 170°. Ativação automática para desembaciamento e descongelamento
- Conectores e cabos Plug and Play

**4 Kit de emergência e primeiros socorros.**

### O kit contém:

- Bolsa preta com serigrafia IVECO
- Gilet de elevada visibilidade
- Triângulo Euro de tamanho pequeno
- Lanterna Dynamo
- Kit de primeiros socorros com certificação DIN13164
- Martelo
- luvas
- Raspador de gelo

| REF.               | Descrição                                      |
|--------------------|--|
| <b>1</b> 500052043 | Kit de visão traseira completo.                |
| <b>2</b> 500051083 | Sistema de monitorização da pressão dos pneus. |
| <b>3</b> 500051896 | Câmara traseira com aquecimento.               |
| <b>4</b> 500049939 | Kit de emergência e primeiros socorros.        |



1



2



3



4



5

**1 Kit de visão dianteira/traseira completo.** O kit contém todos os acessórios necessários para a instalação da câmera de visão traseira, incluindo o cabo de vídeo de 20 m e um suporte com uma área adesiva de dupla face para a instalação do monitor no painel de comandos.

#### Especificações técnicas:

##### Monitor ultrafino de 7"

- Ecrã TFT/LCD de 7"
- Resolução de 1080x480 píxeis
- Sistema PAL/NTSC - formato 16:9
- Teclas
- Rotação da imagem 90°/180°/270°/360°
- Ângulo/inclinação ajustável com suporte
- Ajuste de cores/contraste/brilho
- 1 entrada de áudio
- 2 entradas de vídeo
- Transmissor IV para auscultadores IV DUAL
- Fonte de alimentação de 12 V
- Ativação automática de visão traseira

##### Câmara de visão traseira infravermelhos

- Ativação automática/manual
- Brilho 0,5 Lux
- CDM 1/4"
- Sistema NTSC
- Imagem espelhada/normal
- Resolução de 960x576 píxeis
- Taxa de fotogramas 25 fps
- Ângulo de visualização de 130°
- Resistência à água IP67
- Dimensões 1,4 x 1,4 cm
- Cabo de vídeo de 6 m
- 12 V

**3 Radar de ângulo morto.**

**4 Câmara digital de espelho.**

**2 Kit de visão traseira completo.** O kit contém todos os acessórios necessários para a instalação da câmera de visão traseira, incluindo o cabo de vídeo de 20 m e um suporte com uma área adesiva de dupla face para a instalação do monitor no painel de comandos.

#### Especificações técnicas:

##### Monitor ultrafino de 7"

- Ecrã TFT/LCD de 7"
- Resolução de 1080x480 píxeis
- Sistema PAL/NTSC - formato 16:9
- Teclas
- Rotação da imagem 90°/180°/270°/360°
- Ângulo/inclinação ajustável com suporte
- Ajuste de cores/contraste/brilho
- 1 entrada de áudio
- 2 entradas de vídeo
- Transmissor IV para auscultadores IV DUAL
- Fonte de alimentação de 12 V
- Ativação automática de visão traseira

##### Câmara de visão traseira infravermelhos

- Ativação automática/manual
- Brilho 0,5 Lux
- CDM 1/4"
- Sistema NTSC
- Imagem espelhada/normal
- Resolução de 960x576 píxeis
- Taxa de fotogramas 25 fps
- Ângulo de visualização de 130°
- Resistência à água IP67
- Dimensões 1,4 x 1,4 cm
- Cabo de vídeo de 6 m
- 12 V

**5 Radar de ângulo morto + Câmara digital de espelho.** Este dispositivo alerta o condutor em caso de aproximação de um veículo no escuro, e é particularmente eficaz quando outro veículo está a ultrapassá-lo ou o condutor necessita de mudar de faixa. Os sensores detetam a presença de outros veículos através de um radar micro-ondas de 79 GHz e transmitem a informação aos ecrãs instalados no veículo, sendo que o último está programado para transmitir um

- Alerta visual quando outros veículos estão no ângulo morto
- Alerta visual e acústico quando o pisca é ativado para mudar de faixa; ambos com o veículo parado e em movimento.

| REF.               | Descrição  |
|--------------------|--|
| <b>1</b> 500052047 | Kit câmara dianteira/traseira + monitor.           |
| <b>2</b> 500052048 | Kit câmara traseira + monitor.                     |
| <b>3</b> 500052017 | Radar de ângulo morto.                             |
| <b>4</b> 500052018 | Câmara digital de espelho.                         |
| <b>5</b> 500050390 | Radar de ângulo morto + Câmara digital de espelho. |



2

3



Sempre seguro.

**1 Suporte de escada.** Em aço inoxidável, permite carregar e descarregar facilmente a escada de forma rápida e segura.

**2 Proteção de combustível dispositivo de segurança.** Os **dispositivos de proteção** de combustível permitem resolver qualquer problema de segurança no transporte de combustível, protegendo o seu combustível.

**3 Tampões do combustível.** Para proteger o combustível existente no depósito.

| REF.               | Descrição  |
|--------------------|--|
| <b>1</b> 500051895 | Suporte de escada.   |
| 500050869          | Antirroubo gasóleo gasoleo em alumínio.                          |
| <b>2</b> 500050870 | Antirroubo gasóleo standard em alumínio.                         |
| 500050871          | Antirroubo gasóleo standard em alumínio para estruturas rígidas. |
| 500050986          | Tampa de ligação à baioneta 2 aletas 60 mm.                      |
| <b>3</b> 500050987 | Tampão de uréia Encaixe de baioneta 2 aletas 60 mm.              |



1



2



3





## Tacógrafo.

Instrumento eletrônico com características funcionais, de segurança e de precisão, que permite progressos significativos no que respeita a:

- Segurança rodoviária
- Conformidade regulatória
- Melhoria das condições de trabalho dos condutores
- Fácil gestão para as empresas de transporte

**1 Chave de download DLK Pro.** A chave DLK Pro Downloadkey S é a ferramenta ideal para baixar e arquivar dados da memória de massa do tacógrafo 4.0 e do cartão de driver de segunda geração. Também funciona com cartões de motorista e tacógrafos da geração 3.0. O dispositivo está equipado com um leitor de cartão com chip integrado para download rápido do cartão de motorista.

### Características:

- Interface USB 2.0, plugue (tipo A), download de dados via interface serial de 6 pinos, slot para cartão SD™ ou SDHC™, leitor de cartão integrado
- Tela sensível ao toque colorida TFT, resolução 320x240 px, 262.000 cores
- 2 GB de memória
- Temperatura de armazenamento: 20 °C
- Temperatura de operação: -20 +70 °C
- Classe de segurança IP 3X
- Tensão de alimentação: conexão via interface USB 2.0: 4,75 - 5,25 V / 100-500 mA, conexão via 6 pinos de interface: 9-30 V / máx. 40 mA

**3 SmartLink.** O DTCO SmartLink é a forma mais rápida e simples de comunicar com o tacógrafo digital, utilizando os mais recentes smartphones com sistema operativo Android. Trata-se de um adaptador Bluetooth® ligado pelos condutores à interface dianteira do DTCO, a partir do qual é alimentado. Após a ativação da comunicação através do smartphone e a abertura da aplicação (gratuita), poderá aceder a diversas funcionalidades úteis para o condutor.

**2 DLK PRO TIS-Compact S.** O DLK Pro TIS-Compact é a solução completa para baixar, arquivar e gerenciar dados do tacógrafo, especialmente adequado para proprietários-operadores e pequenas frotas. Já é adequado trabalhar com cartões tacográficos 4.0 e segunda geração. Através do DLK Pro TIS-Compact, os dados da memória de massa do tacógrafo digital e do cartão do motorista são baixados com rapidez e segurança e são transferidos para o PC para avaliação, arquivamento e impressão, por meio do software integrado.

### Características:

- Interface USB 2.0, plugue (tipo A), download de dados via interface serial de 6 pinos, cartão SD™ ou slot para cartão SDHC™, leitor de cartão integrado
- Tela sensível ao toque colorida TFT, resolução 320x240 px, 262.000 cores
- 2 GB de memória
- Temperatura de armazenamento: 20 °C
- Temperatura de operação: -20 +70 °C
- Classe de segurança IP 3X
- Tensão de alimentação: conexão via interface USB 2.0: 4,75 - 5,25 V / 100-500 mA, conexão via 6 pinos de interface: 9-30 V / máx. 40 mA

| REF.               | Descrição                  |
|--------------------|----------------------------|
| <b>1</b> 500051958 | Chave de download DLK Pro. |
| <b>2</b> 500051959 | DLK Pro TIS-Compact S.     |
| <b>3</b> 500050979 | SmartLink.                 |



1



2



3



4

**1 Extintor.**

**2 Carregador de baterias.** Carregador de baterias de 24 V, capaz de fornecer 14 A para carregar baterias até 300 Ah e manter as cargas dos contadores até 500 Ah.

**3 Localizador GPS.** O localizador GPS Mario é um **sistema de proteção por satélite de última geração**. Permite localizar o seu veículo através de uma aplicação, **apresentando a localização diretamente a partir do dispositivo móvel ou do ecrã do computador.**

**Características:**

- Localização internet: permite verificar as rotas escolhidas, com capacidade para registar a quilometragem, o consumo de combustível, os limites de velocidade excedidos e controlar os tempos de paragem e de condução
- Alarme SAT: em caso de roubo, é enviada uma mensagem contendo a localização geográfica

**4 Porcas antirroubo.**

**Material:** Revestimento em zinco alcalino.

**O kit contém:**

- 4 porcas e uma chave de aperto.

| REF.               | Descrição                       |
|--------------------|---------------------------------|
| 93162986           | Extintor 2 kg - ITÁLIA.         |
| 500050624          | Extintor 6 kg - ITÁLIA.         |
| <b>1</b> 2994544   | Extintor 2 kg - ALEMANHA.       |
| 2994545            | Extintor 6 kg - ALEMANHA.       |
| <b>2</b> 500025749 | Carregador de baterias.         |
| <b>3</b> 500051469 | Localizador GPS.                |
| <b>4</b> 500025710 | Porcas antirroubo M22 x 1,5 mm. |



1



2



3



4



5



8



6



7

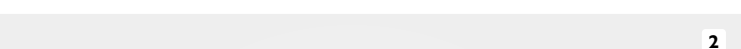
**Caixas de ferramentas.**

Em aço inoxidável polido, mate ou gravado, as caixas têm fechos Europlex de plástico. Integram-se perfeitamente nos mais diferentes tipos de veículos, graças à vasta gama de acessórios e personalizações disponíveis.

| REF.               | Descrição   |
|--------------------|---|
| 500050577          | Caixa termoplástica 400x350x400 mm.   |
| 500050578          | Caixa termoplástica 500x350x400 mm.   |
| 500050579          | Caixa termoplástica 600x450x470 mm.   |
| <b>1</b> 500050580 | Caixa termoplástica 700x450x470 mm.   |
| 500050581          | Caixa termoplástica 800x450x470 mm.   |
| 500050582          | Caixa termoplástica 1000x500x470 mm.  |
| 500050583          | Caixa termoplástica 1000x500x650 mm.  |
| 500050200          | Caixa de aço inoxidável mate 500x350x400 mm - Espessura: 1,2 mm.  |
| <b>2</b> 500050201 | Caixa de aço inoxidável mate 600x400x470 mm - Espessura: 1,2 mm.  |
| 500050202          | Caixa de aço inoxidável mate opaco 500x350x400 Espessura: mm - 1,5 mm.  |
| <b>3</b> 500050204 | Depósito oval em aço inoxidável gravado para lavagem das mãos - 285x245x400 mm - Espessura: 1 mm - 25 litros. |
| <b>4</b> 500050205 | Depósito oval em aço inoxidável gravado para lavagem das mãos - 170x370x400 mm - 25 litros.                   |
| <b>5</b> 500050206 | Caixa em aço inoxidável gravado - 10 litros.  |
| 500050211          | Caixa em aço inoxidável polido 800x500x500 mm   |
| <b>6</b> 500050212 | Caixa em aço inoxidável polido 1000x500x500 mm.   |
| 500050215          | Suportes caixa de aço inoxidável.   |
| 500050213          | Caixa em aço inoxidável gravado 800x500x500 mm.   |
| <b>7</b> 500050214 | Caixa em aço inoxidável gravado 1000x500x500 mm.  |
| <b>8</b> 500050208 | Caixa de aço inoxidável para porta paletes.   |



1



2



Sempre seguro.

**1** Defletores.

**2** Kit aerodinâmico tejadilho alto.

| REF.                | Descrição  |
|---------------------|--|
| <b>1</b> 500051767  | Defletores - Kit de 2 peças (para janelas esquerda e direita). |
| 5802485544          | Spoiler regulável.   |
| 5802485510          | Spoiler inferior Direito.                                      |
| 5802485491          | Spoiler inferior Esquerdo.                                     |
| <b>2</b> 5802485477 | Spoiler superior Esquerdo.                                     |
| 5802485466          | Spoiler superior Direito.                                      |
| 500051897           | Kit de suportes.   |

Um mundo de alta tecnologia  
e conectividade.





IVECO





# O futuro a bordo.

A conectividade no novo IVECO S-Way foi projetada para ajudar o motorista a trabalhar sem esforço e eficiência, para apoiar o gerente de frota, otimizando o tempo de atividade do veículo e a eficiência de combustível.

**1 Sistema Android DAB + / GPS / Bluetooth® multimedia.** Cartografia para caminhos “Europa TomTomMap” completos, incluindo capa personalizada; kit de fixação; fiação plug-and-play da fonte de alimentação para IVECO S-Way; Cabeamento de antena DAB + OEM diversidade PAB.

**2 Suporte para smartphone.** Suporte de painel personalizado com soquete USB para carregar seu dispositivo. Smartphones, tablets ou TomTom podem ser facilmente posicionados com segurança no suporte especial.  
Opt. 72945: Connectivity Box + predisposição cradle (Celular / Tablet / Driver Linc).

**3 Hi-Vision 2.0.** Os novos sistemas de áudio e vídeo garantem inovação, tecnologia e facilidade de uso, criando o ambiente ideal para relaxar a bordo.

**4 Hi-Sound 24 V 2.0.**

**5 Navegador portátil 7" TRUCK EU.**

- Ecrã tátil de 7" de alta resolução
- Dimensões: 188x114x12 mm

- Mapas TomTom™ Europa para 43 países, Rússia incluída, com primeira atualização gratuita
- Mãos-livres Bluetooth® com navegação e chamadas em simultâneo
- Entrada áudio/vídeo automática para a câmara de visualização traseira
- Saída áudio
- Sistema de luz eco-traffic integrado
- Software dedicado para camião: ao definir parâmetros como o peso do veículo e o tipo de material a transportar, calculará a melhor rota possível, tendo em conta a largura das estradas, a altura dos túneis e os limites de peso das pontes aplicáveis a veículos pesados

**6 Radio DAB “PLUS” IVECO.**

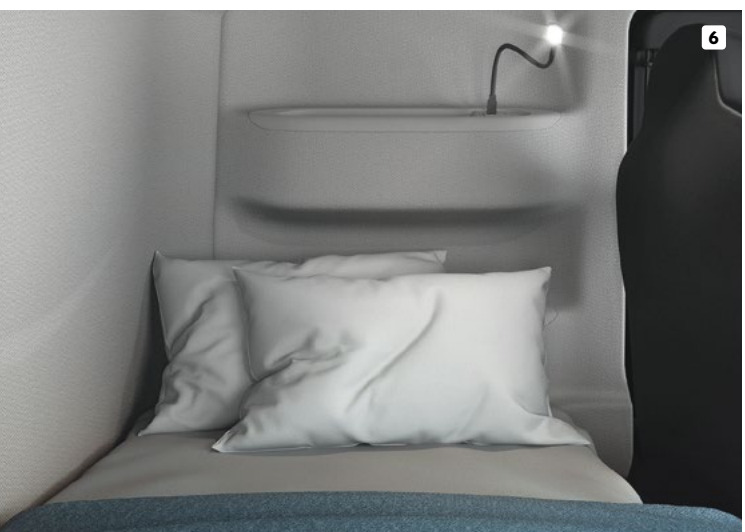
- Painel frontal removível, com ecrã LCD
- Entrada frontal para cartões SD e USB
- Bluetooth®
- Leitor CD/MP3/WMA
- 4 canais x 40 W máx.
- Ligação a iPod

| REF.               | Descrição  |
|--------------------|--|
| <b>1</b> 500051961 | Sistema multimedia.  |
| 500051786          | Suporte para smartphone, suporte para tablet, suporte TomTom (drivelinc) com soquete USB integrado no suporte. |
| <b>2</b> 500051899 | Qi Suporte para Smartphone para carregar indutivamente seu dispositivo.  |
| <b>3</b> 500051861 | Monitor de 24", soquete USB e HDMI, antena, cabos plug and play e kit de montagem.                             |
| <b>4</b> 500051878 | 1 subwoofer, cabos plug and play, amplificador, suporte de fixação.  |
| <b>5</b> 500049944 | Navegador portátil 7" TRUCK EU.  |
| <b>6</b> 500051960 | Radio DAB “PLUS” IVECO.  |

Viver o conforto.







# Viagens mais agradáveis.

**1 Forno de micro-ondas.** Forno de micro-ondas com design intuitivo e robusto, placa cerâmica integrada fácil de limpar, luz LED interior. Verifique a predisposição OPT no configurador do veículo.  
Opc. 73175: Prateleira superior 4 DIN com pré-instalação de micro-ondas.

**2 Luz de leitura LED USB.**

**3 Pistola de ar.** Kit soprador de ar para o interior da cabine com design inovador e ergonômico.

**O kit contém:**

- Pistola de ar
- Acoplamento universal para instalação sob o banco, cabo em espiral

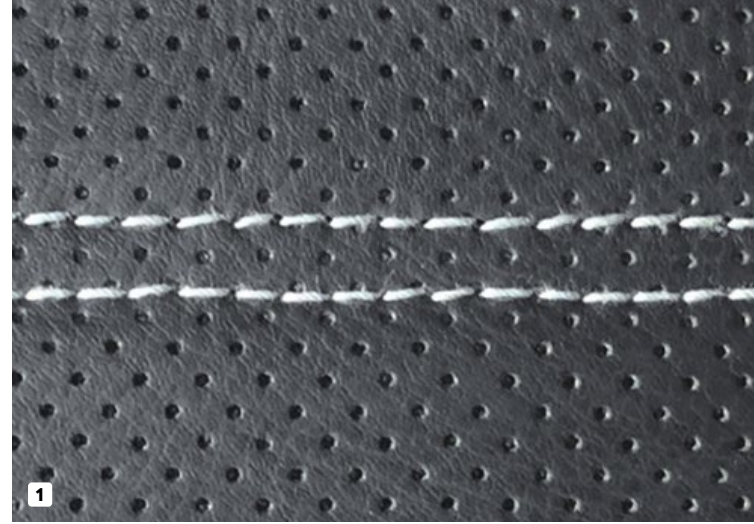
**4 Máquina de café.**

**5 Coletor de vassoura.** Lixeira ergonômica com suporte de metal da marca para pendurar na alça da geladeira.

**6 Kit sono.**

**7 Mesa.** Mesa do lado do passageiro.

| REF.               | Descrição   |
|--------------------|---|
| <b>1</b> 500051789 | Forno de micro-ondas.   |
| 500049931          | Kit de montagem para forno de microondas.   |
| <b>2</b> 500051762 | Luz de leitura LED com tomada USB.  |
| <b>3</b> 500036271 | Pistola de ar.  |
| <b>4</b> 500049941 | Máquina de café de nova geração para caminhões para pastilhas e café em pó 140 W, 24 V. |
| <b>5</b> 500051898 | Coletor de lixo.  |
| 500049930          | Topper ergonômico com memory foam leve.   |
| <b>6</b> 500049929 | Cobertura para colchão.   |
| 500051810          | Almofada.   |
| <b>7</b> 500051643 | Mesa do lado do passageiro.   |





## Coberturas para bancos.

A linha de coberturas para bancos foi concebida para satisfazer todas as necessidades e ter um ambiente de trabalho adaptado ao seu estilo.

- 1 Linha SKY-HIGH.** Couro ecológico preto com encosto de fita micro perfurado e personalizado com o logotipo bordado IVECO.
- 2 Linha ACTIVE.** Tecido preto Tecnosilk, painel central eletrossoldado com inserção de losango, assento superior em couro ecológico com logotipo bordado IVECO.
- 3 Linha EVERLASTING.** Tecido preto Tech. , moletom lateral antracite eco-couro, encosto em jersey, assento superior em jersey cinza personalizado com logotipo bordado IVECO.

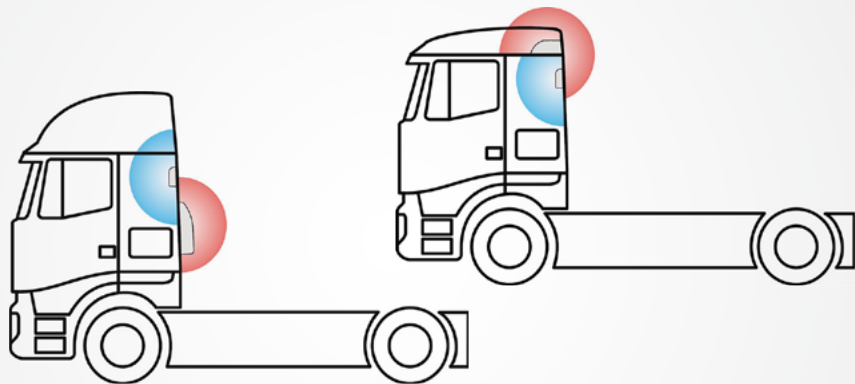
| REF.               | Descrição                     |
|--------------------|-------------------------------|
| 500049926          | Banco do condutor padrão.     |
| <b>1</b> 500049927 | Banco do condutor hi confort. |
| 500049928          | Banco do passageiro.          |
| 500049920          | Banco do condutor padrão.     |
| <b>2</b> 500049921 | Banco do condutor hi confort. |
| 500049922          | Banco do passageiro.          |
| 500049923          | Banco do condutor padrão.     |
| <b>3</b> 500049924 | Banco do condutor hi confort. |
| 500049925          | Banco do passageiro.          |



1



2



3



4

## Tapetes alcatifados.

Desenvolvidos para serem combinados com as linhas de cobertura dos bancos, são personalizados com o logo bordado. Possuem duplo sistema de fixação, garantindo a perfeita aderência para evitar potenciais situações de perigo.

**1 A Linha SKY-HIGH.** Em tecido aveludado Twist cinza escuro acolchoado, bordas nobuck antracite coloridas e costura cor de chumbo. Logotipo prata IVECO e logotipo costurado no volante vermelho e volta em gel.

**1 B Linha ACTIVE.** Confeccionada em tecido aveludado Magnum antracite acolchoado em cinza escuro, bordas nobuck e costura na cor de chumbo. Logotipo IVECO preto e volante vermelho costurado com logotipo e costas granuladas.

**1 C Linha EVERLASTING.** Em tecido Endurance cinza, borda preta em tecido, logotipo costurado no volante vermelho e suporte granular.

**2 Tapetes de borracha.** Permitem manter o interior da cabina sempre limpo e conservar os revestimentos originais Resistentes aos ácidos, laváveis e indeformáveis. Com rebordo levantado para reter todas as impurezas.

**3 Sistema de ar condicionado paraveículos parados.** O sistema de ar condicionado funciona de forma silenciosa e limpa com o motor desligado, reduzindo a temperatura e diminuindo a humidade como só um verdadeiro ar condicionado pode fazer, deixando livre o acesso ao teto de abrir.

**4 Kit de cuidados com o veículo.** Detergentes cosméticos para limpeza de veículos. Linha profissional, formulação tecnológica.

### O kit contém:

- Corpo brilhante 250 ml para limpeza de janelas, painel de instrumentos, volante
- Perfect Perfect 250 ml para coberturas de assento e tapetes de tecido
- Perfume de ar limpo 250 ml para refrescar o ar
- Spray Nero Gomme 250 ml
- luvas
- Pano de microfibra
- 2 panos de algodão branco

| REF.                 | Descrição   |
|----------------------|---|
| <b>1 A</b> 500049914 | Kit de tapetes condutor e passageiro.                     |
| 500049915            | Tapete zona noturna para caixa de velocidades automática. |
| <b>1 B</b> 500049912 | Kit de tapetes condutor e passageiro.                     |
| 500049913            | Tapete zona noturna para caixa de velocidades automática. |
| <b>1 C</b> 500049911 | Kit de tapetes condutor e passageiro.                     |
| <b>2</b> 500049917   | Tapete de borracha.                                       |
| <b>3</b> 500025707   | Fresco Top.   |
| 500025706            | Fresco Back.  |
| <b>4</b> 500049933   | Kit de manutenção do veículo.                             |



PUBLICAÇÃO H222860IPT - 03/23

As informações e imagens incluídas no presente catálogo são fornecidas meramente como orientação.  
A IVECO reserva-se o direito de efetuar quaisquer alterações, por quaisquer motivos comerciais ou de fabrico, em qualquer altura e sem aviso prévio.